

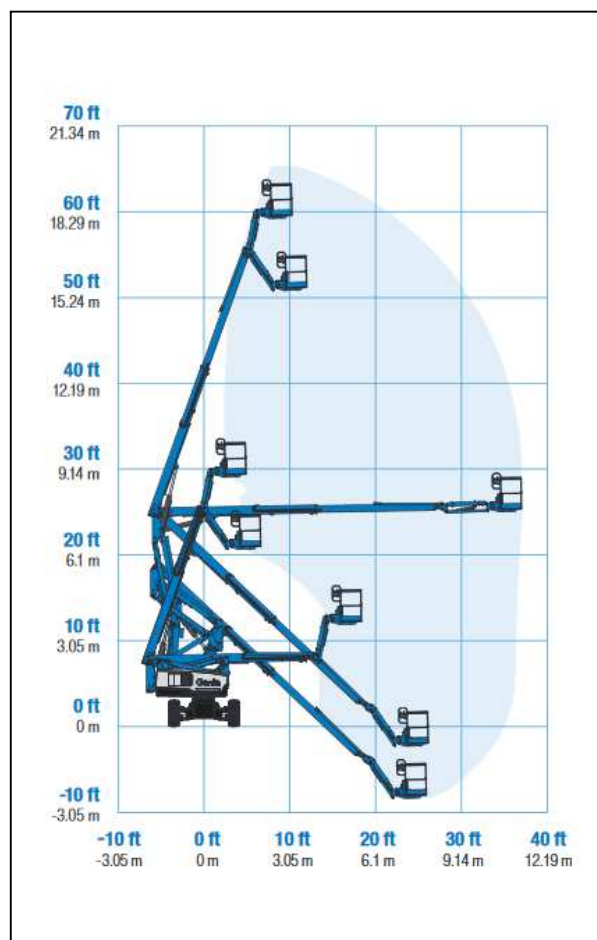


## GELENKTELESKOP-ELEKTRO GTB 200 E/D

Sind ideal für Einsätze an verwinkelten Stellen, mit Überbrückung von Hindernissen und mit engen Durchfahrten. Elektro-Antrieb für den Inneneinsatz.

### Technische Daten:

<b>Bauart</b>	Gelenkteleskop
<b>Arbeitshöhe</b>	20.16m
<b>Plattformhöhe</b>	18.16
<b>Tragfähigkeit max.</b>	227kg
<b>Plattformlänge (A)</b>	0.91m
<b>Plattformbreite</b>	2.44m
<b>Steigfähigkeit max.</b>	45%
<b>Transportlänge (E)</b>	8.15m
<b>Transportbreite (B)</b>	2.49
<b>Transporthöhe (D)</b>	2.62
<b>Eigengewicht</b>	7.530kg
<b>Seitliche Reichweite max.</b>	11.15m
<b>Übergreifende Höhe</b>	7.39m
<b>Schwenkbereich</b>	355°
<b>Antriebsart</b>	Elektro/Diesel
<b>Allradantrieb</b>	Ja
<b>Radstand (F)</b>	2.49m
<b>Bodenfreiheit (G)</b>	0.33m
<b>Korbarm hydraulisch</b>	Ja
<b>Horizontaler Korbarm knickbar</b>	Ja
<b>Anwendungsbereich</b>	Innen/Außen



Abmessungen



Es ist verpflichtend eine persönliche Schutzausrüstung lt. Bedienungsanleitung zu verwenden!

Daten sind Herstellerangaben - geringfügige Abweichungen möglich.