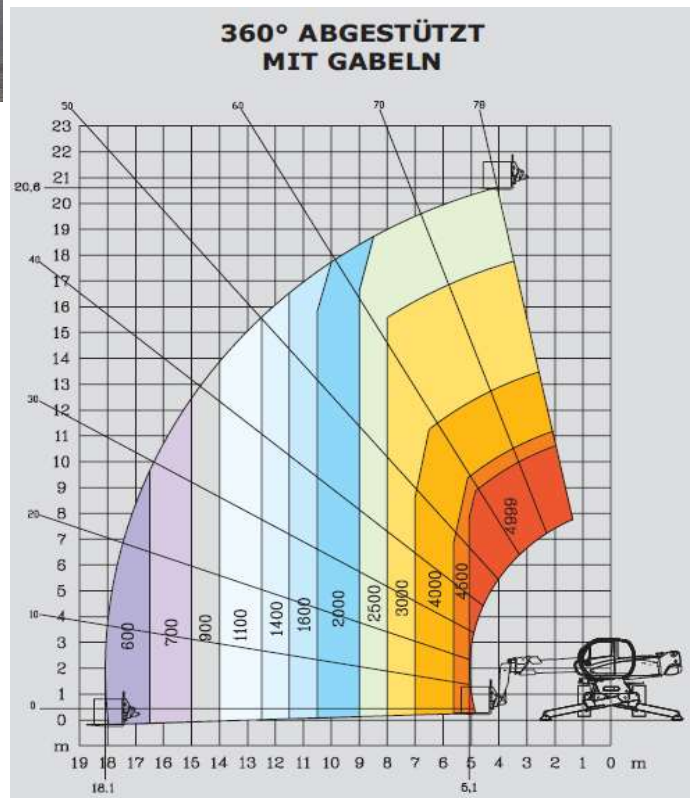


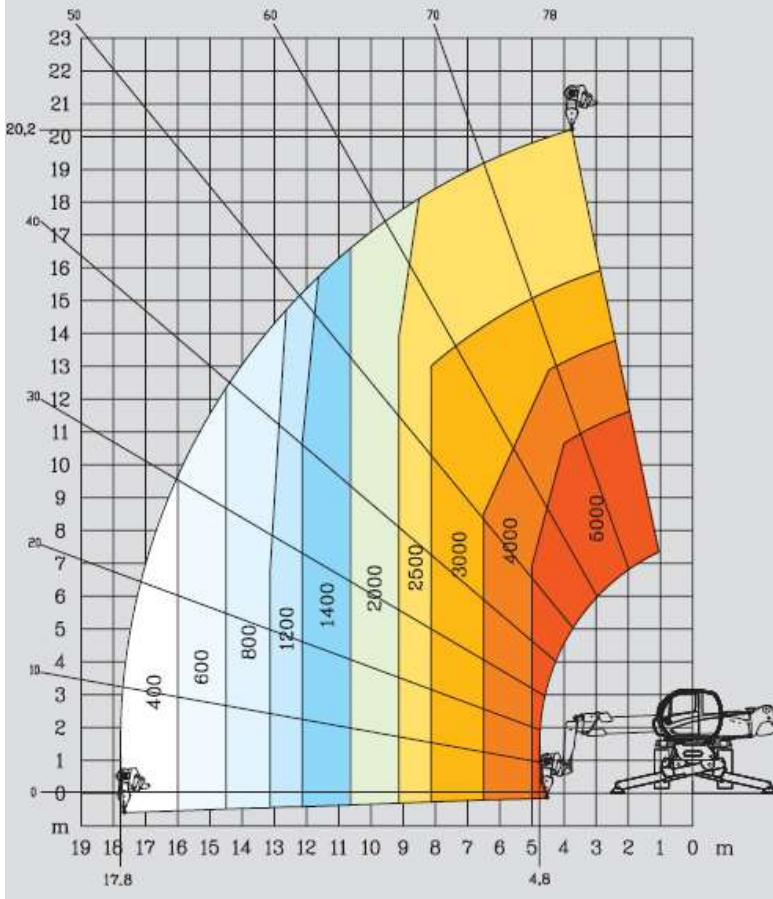
Technisches Datenblatt

Teleskoplader
 Nr. TL - 212
 (Manitou MRT 2150 Privilege)

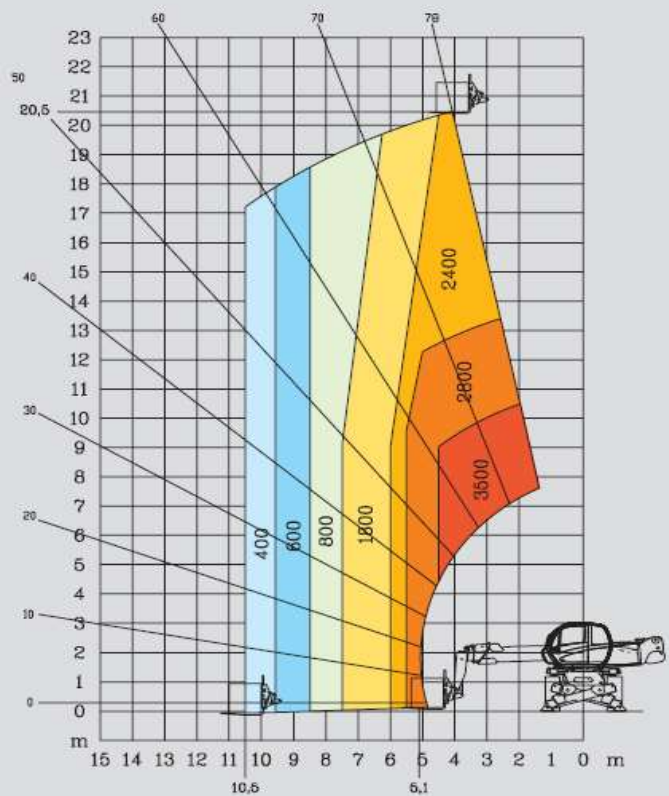
Arbeitsbereich		Maße		weitere Daten	
Gabelhöhe	20,60 m	Maschinenbreite	2,43 m	Antrieb	Diesel
Reichweite	18,10 m / 600 kg	Maschinenhöhe	3,05 m	Eigengewicht	16095 kg
Tragfähigkeit max.	4999 kg	Gabellänge	1,20 m	(mit Gabel)	Allradantrieb
		Maschinenlänge	6,49 m	Sonstiges	Roto
		(bis Geräteträger)			
		Abstützbreite	5,10 m		



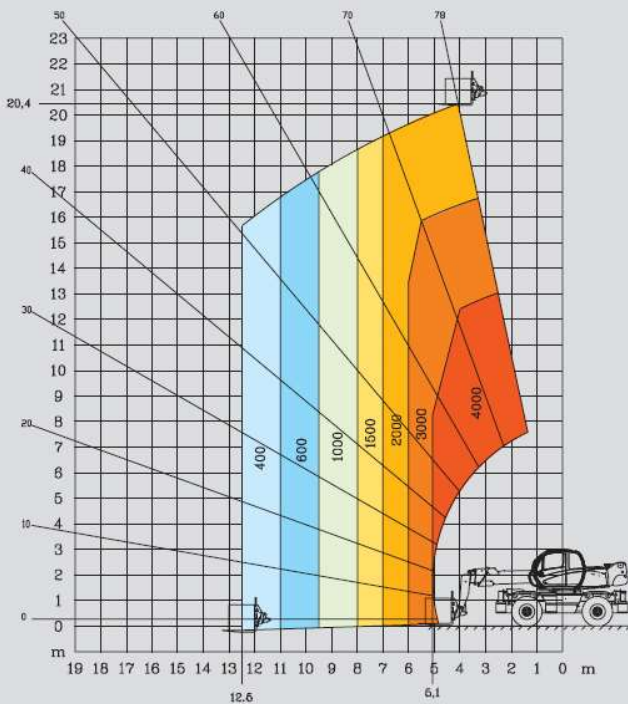
360° ABGESTÜTZT MIT SEILWINDE 5T



360° STÜTZEN HALB AUSGEFAHREN MIT GABELN



FRONTAL AUF REIFEN MIT GABELN



 **Tragkraft** (auf Stabilisatoren)4999 kg
bei 500 mm LSpA


 **Hubhöhe**20,60 m


 **Bereifung**
18 - 22,5

 **Gabelzinken (mm)**
Länge1200
Breite x Dicke125 x 50

 **Hydraulisch unterstützte Scheibenbremse**
im Ölbad in beiden Achsen
Negativhandbremse

 **Motor Mercedes-Benz**
TypOM 904 LA (EURO 3)
4 Zylinder - Hubraum4250 cm³
Leistung (ISO/TR 14396)150 PS/110 kw
580 Nm von 1200 bei 1600 U/mn
Wassergekühlt
Direkte Einspritzung


 **Hydrostatischer Antrieb**
mit automatischer Leistungsregulierung (Verstellpumpe
und Verstellmotor hydraulisch regulierbar)
Elektromagnetischer Fahrrichtungsschalter
2 Vorwärts - und Rückwärtsgänge
Fahrgeschwindigkeit max.36 km/h*
In TUV-Version20 km/h
*Die Geschwindigkeit ist den lokalen Bestimmungen angepasst


 Hinterachse wird bei Drehbeginn (mehr als 15°)
automatisch blockiert (Hydraulischer Verriegelungszyylinder)


 **4 Teleskopstabilisatoren**
Die Stabilisatoren sind einzeln oder simultan ansteuerbar

 **Endlos drehbar**
Oberwagen montiert auf einem
Drehkranz mit Doppellaufing und Innenverzahnung
Hydraulische und elektrische Drehdurchführung

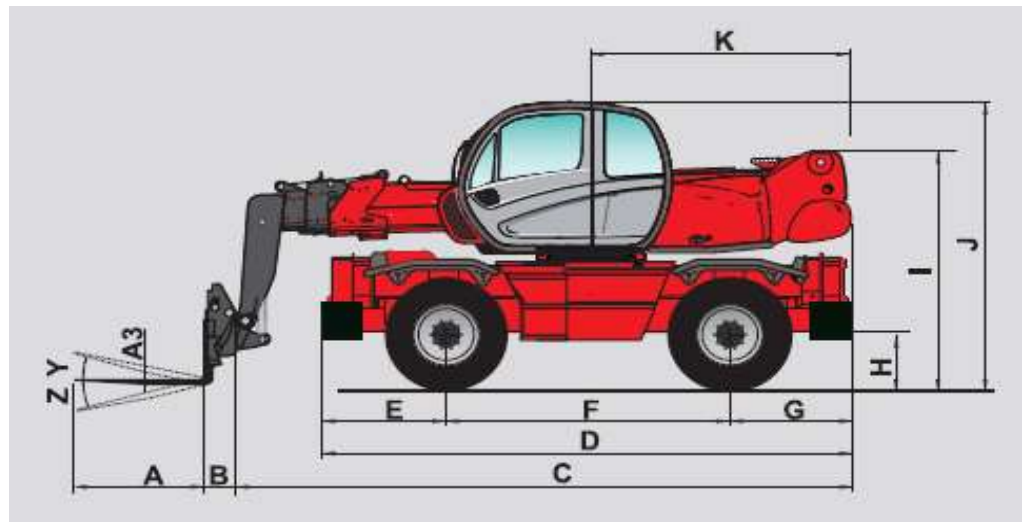
 **Hydraulik**
3 Zahnradpumpen270 bar/160 l/mn

 **Hebel** : 2 Joysticks mit proportionaler Ansteuerung aller
Hydraulikbewegungen

 **Behälter/Inhalt**
Kühlsystem18 l.
Motoröl15 l.
Hydrauliköl200 l.
Kraftstoff230 l.

 **Eigengewicht (mit Gabeln)**16095 kg
Breite2,43 m
Bauhöhe3,05 m
Länge6,78 m
Bodenfreiheit0,37 m
Zugkraft8200 daN

 **Standard : Lastkontrollsystem**
(gemäß den Vorschriften für mobile Kräne)



A	1200
A1	150
A2	1320
A3	50
B	290
C	6490
D	5050
E	1155
F	2750
G	1155
H	380
I	2485
J	3050
K	2485
L	1930
M	2425
N	4700
O	5100
P	150
Q	4500
R	3800
S	4550
T	4040
U	6230
V	950
Y	12°
Z	105°

mm

