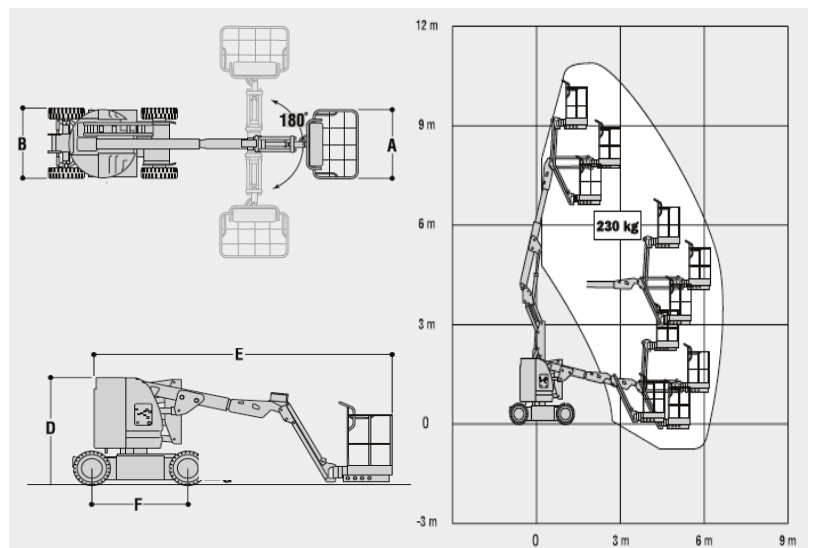




11m E-Gelenkteleskop-Arbeitsbühne

Technische Daten	E 300 AJP
Arbeitshöhe max.	10,97 m
Platförmhöhe max.	8,97 m
Seitliche Reichweite max.	6,12 m
Platförmlänge	0,76 m
A Platförmbreite	1,22 m
D Durchfahrthöhe	2,01 m
E Länge	5,74 m
B Durchfahrtsbreite	1,22 m
F Radstand	1,65 m
Bereifung	nicht kreidend
Steigfähigkeit eingefahren	25%
Antriebsart	Batterie
Tragfähigkeit	230 kg
Eigengewicht	7.100 kg



Arbeitsbühnen für:

- Montage- und Wartungsarbeiten
- Malerarbeiten, Fassadenanstriche
- Bautenschutz und Verfugungen
- Blitzschutzbau und Elektroarbeiten
- Weihnachtsbeleuchtung



- Fassaden-, Fenster- und Dachrinnenreinigung
- Klempner-, Schornstein- und Dachdeckerarbeiten
- Leuchtreklamemontagen und -servicearbeiten
- Foto- und Filmarbeiten
- Baumschnitt, Baumpflege- und -fällarbeiten
- Arbeiten in Werks- und Industriehallen