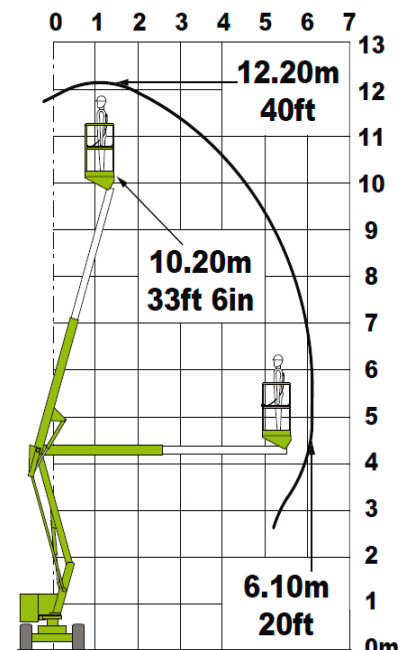
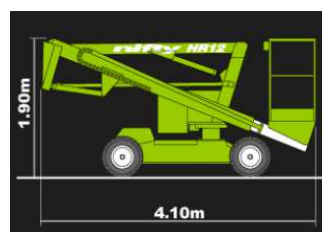
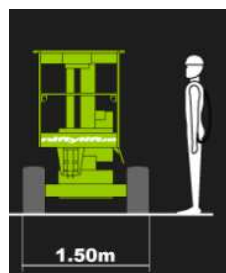




## 12 m E-Gelenkteleskop-Arbeitsbühne

Technische Daten	HR 12 N
Arbeitshöhe max.	12,20 m
Plattformhöhe max.	10,20 m
Seitliche Reichweite max.	6,10 m
Plattformlänge	0,65 m
Plattformbreite	1,10 m
Durchfahrtshöhe	1,90 m
Länge	4,10 m
Durchfahrtsbreite	1,50 m
Radstand	---
Bereifung	nicht kreidend
Steigfähigkeit eingefahren	25%
Antriebsart	Batterie
Tragfähigkeit	200 kg
Eigengewicht	3.100 kg



## Arbeitsbühnen für:

- Montage- und Wartungsarbeiten
- Malerarbeiten, Fassadenanstriche
- Bautenschutz und Verfugungen
- Blitzschutzbau und Elektroarbeiten
- Weihnachtsbeleuchtung



- Fassaden-, Fenster- und Dachrinnenreinigung
- Klempner-, Schornstein- und Dachdeckerarbeiten
- Leuchtreklamemontagen und -servicearbeiten
- Foto- und Filmarbeiten
- Baumschnitt, Baumpflege- und -fällarbeiten
- Arbeiten in Werks- und Industriehallen