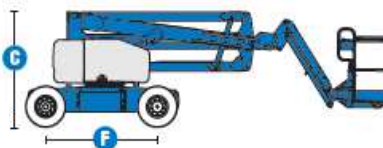
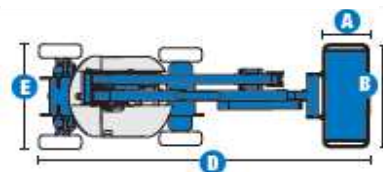


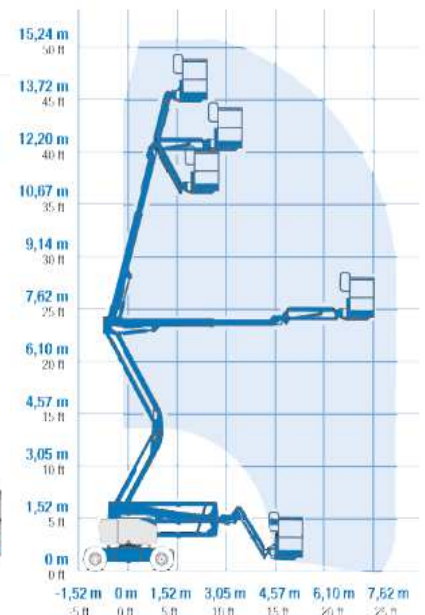


16 m E-Gelenkteleskop-Arbeitsbühne

Technische Daten	Z-45/25 J DC
Arbeitshöhe max.	15,94 m
Platthöhe max.	13,94 m
Seitliche Reichweite max.	7,65 m
A Plattformlänge	0,76 m
B Plattformbreite	1,83 m
C Durchfahrthöhe	2,00 m
D Länge	6,83 m
E Durchfahrtsbreite	1,79 m
F Radstand	2,03 m
Bereifung	nicht kreidend
Steigfähigkeit eingefahren	30%
Antriebsart	Batterie
Tragfähigkeit	227 kg
Eigengewicht	7.394 kg



ARBEITSDIAGRAMM Z™-45/25J



Arbeitsbühnen für:

- Montage- und Wartungsarbeiten
- Malerarbeiten, Fassadenanstriche
- Bautenschutz und Verfugungen
- Blitzschutzbau und Elektroarbeiten
- Weihnachtsbeleuchtung



- Fassaden-, Fenster- und Dachrinnenreinigung
- Klempner-, Schornstein- und Dachdeckerarbeiten
- Leuchtreklamemontagen und -servicearbeiten
- Foto- und Filmarbeiten
- Baumschnitt, Baumpflege- und -fällarbeiten
- Arbeiten in Werks- und Industriehallen