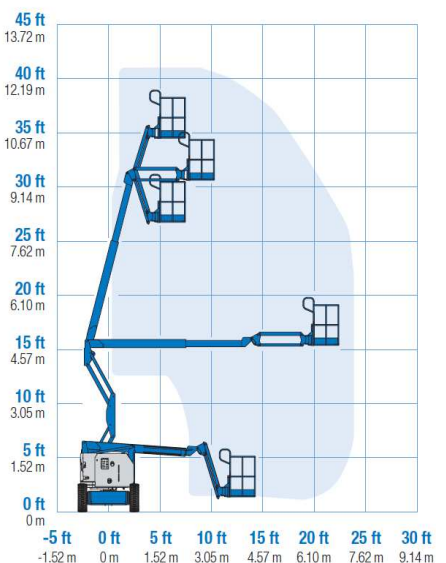
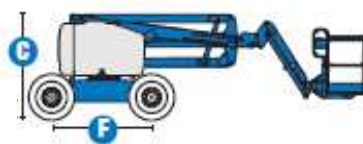
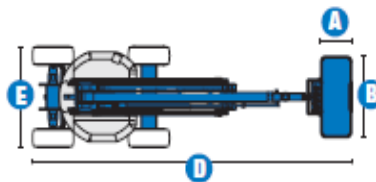




12,5 m D-Gelenkteleskop-Arbeitsbühne

Technische Daten	Z-34/22 IC 4WD
Arbeitshöhe max.	12,52 m
Platthöhe max.	10,52 m
Seitliche Reichweite max.	6,78 m
A Plattformlänge	0,76 m
B Plattformbreite	1,42 m
C Durchfahrthöhe	2,00 m
D Länge	5,64 m
E Durchfahrtsbreite	1,73 m
F Radstand	1,88 m
Plattformschwenkbereich	180°
Steigfähigkeit eingefahren 4x4	37%
Antriebsart	Diesel
Tragfähigkeit	227 kg
Eigengewicht	4.740 kg



Arbeitsbühnen für:

- Montage- und Wartungsarbeiten
- Malerarbeiten, Fassadenanstriche
- Bautenschutz und Verfugungen
- Blitzschutzbau und Elektroarbeiten
- Weihnachtsbeleuchtung



- Fassaden-, Fenster- und Dachrinnenreinigung
- Klempner-, Schornstein- und Dachdeckerarbeiten
- Leuchtreklamemontagen und -servicearbeiten
- Foto- und Filmarbeiten
- Baumschnitt, Baumpflege- und -fällarbeiten
- Arbeiten in Werks- und Industriehallen