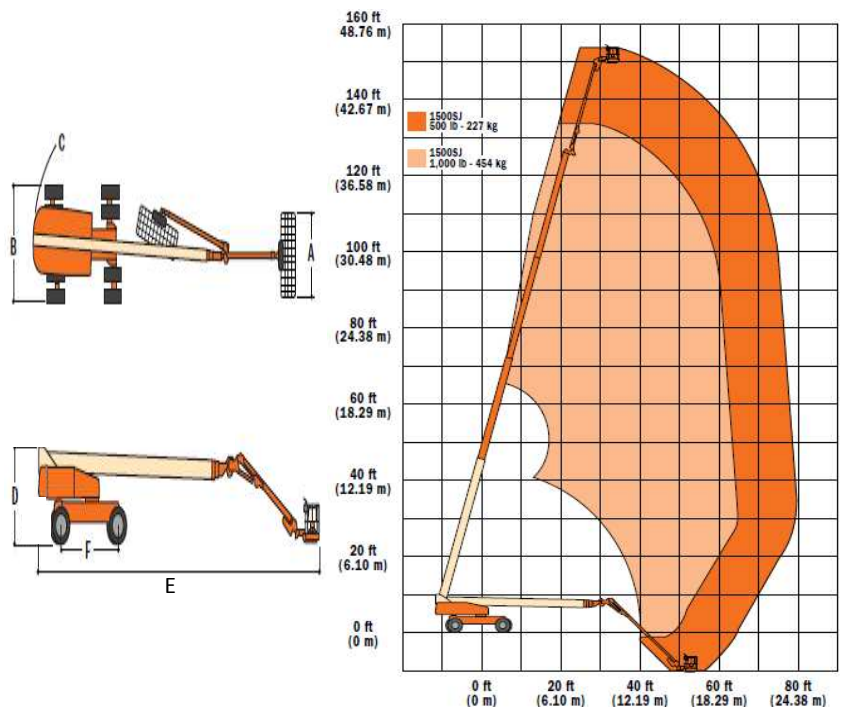




48 m Teleskop-Arbeitsbühne

Technische Daten	1500 SJ
Arbeitshöhe max.	47,70 m
Plattformhöhe max.	45,70 m
Seitliche Reichweite max.	24,38 m
A Korbabmessungen	0,91m x 2,44 m
D Durchfahrtshöhe	3,05 m
E Länge	18,82 m
Länge in Transportstellung	13,11 m
C Breite Eingefahrene Achsen	2,49 m
B Breite Ausgefahrene Achsen	3,81 m
F Radstand	3,81 m
Plattformschwenkbereich	180°
Antriebsart	Diesel
Tragfähigkeit max.	450 kg
Eigengewicht	21.772 kg



Arbeitsbühnen für:

- Montage- und Wartungsarbeiten
- Malerarbeiten, Fassadenanstriche
- Bautenschutz und Verfugungen
- Blitzschutzbau und Elektroarbeiten
- Weihnachtsbeleuchtung



- Fassaden-, Fenster- und Dachrinnenreinigung
- Klempner-, Schornstein- und Dachdeckerarbeiten
- Leuchtreklamemontagen und -servicearbeiten
- Foto- und Filmarbeiten
- Baumschnitt, Baumpflege- und -fällarbeiten
- Arbeiten in Werks- und Industriehallen