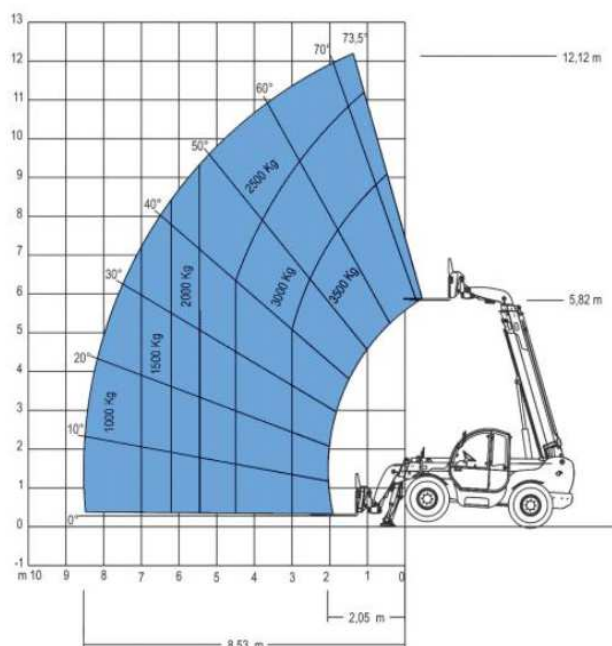




Teleskopstapler

Technische Daten	GTH 3512
Arbeitshöhe max.	12,12 m
Tragfähigkeit max.	3.500 kg
Ausladung max.	8,53 m
Höhe	2,45 m
Länge mit Gabelträger	5,57 m
Breite	2,25 m
Bodenfreiheit	0,43 m
Abstützbreite	2,93 m
Höchstgeschwindigkeit	25 km/h
Straßenzulassung	vorhanden
Leistung	60 kW / 81 PS
Antriebsart	Diesel
Eigengewicht	9.000 kg



Arbeitsbühnen für:

- Montage- und Wartungsarbeiten
- Malerarbeiten, Fassadenanstriche
- Bautenschutz und Verfugungen
- Blitzschutzbau und Elektroarbeiten
- Weihnachtsbeleuchtung



- Fassaden-, Fenster- und Dachrinnenreinigung
- Klempner-, Schornstein- und Dachdeckerarbeiten
- Leuchtreklamemontagen und -servicearbeiten
- Foto- und Filmarbeiten
- Baumschnitt, Baumpflege- und -fällarbeiten
- Arbeiten in Werks- und Industriehallen