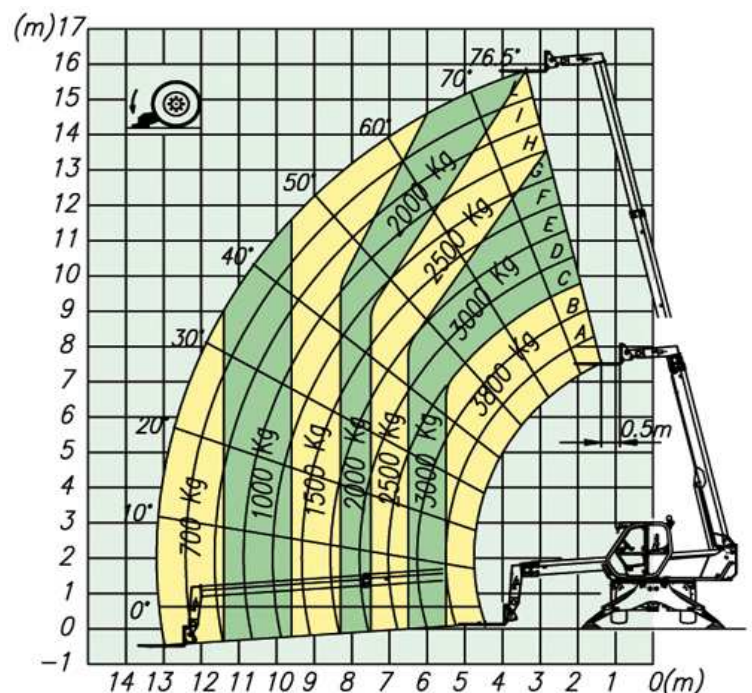




Teleskopstapler 38.16 s

Technische Daten	ROTO 38.16 S
Arbeitshöhe max.	15,74 m
Tragfähigkeit max.	3.800 kg
Ausladung max.	12,98 m
Höhe	2,85 m
Länge mit Gabelträger	6,24 m
Breite	2,24 m
Abstützbreite	3,75 m
Bodenfreiheit	0,35 m
Höchstgeschwindigkeit	40 km/h
Leistung	74,9 kW / 102 PS
Antrieb	Diesel
Getriebe	Hydrostatisch
Eigengewicht	12.080 kg



Arbeitsbühnen für:

- Montage- und Wartungsarbeiten
- Malerarbeiten, Fassadenanstriche
- Bautenschutz und Verfugungen
- Blitzschutzbau und Elektroarbeiten
- Weihnachtsbeleuchtung



- Fassaden-, Fenster- und Dachrinnenreinigung
- Klempner-, Schornstein- und Dachdeckerarbeiten
- Leuchtreklamemontagen und -servicearbeiten
- Foto- und Filmarbeiten
- Baumschnitt, Baumpflege- und -fällarbeiten
- Arbeiten in Werks- und Industriehallen