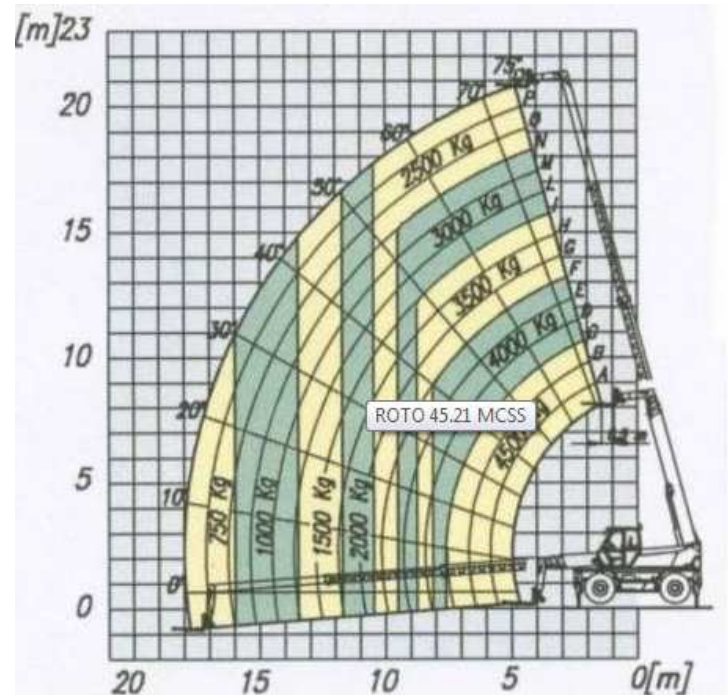




Teleskopstapler 45.21 MCSS

Technische Daten	ROTO 45.21 MCSS
Arbeitshöhe max.	20,80 m
Tragfähigkeit max.	4.500 kg
Ausladung max.	18,00 m
Höhe	2,95 m
Länge mit Gabelträger	6,60 m
Breite	2,40 m
Abstützbreite	4,95 m
Höchstgeschwindigkeit	40 km/h
Straßenzulassung	vorhanden
Leistung	107 kW / 145 PS
Antrieb	Diesel
Getriebe	Hydrostatisch
Eigengewicht	14.500 kg



Arbeitsbühnen für:

- Montage- und Wartungsarbeiten
- Malerarbeiten, Fassadenanstriche
- Bautenschutz und Verfugungen
- Blitzschutzbau und Elektroarbeiten
- Weihnachtsbeleuchtung



- Fassaden-, Fenster- und Dachrinnenreinigung
- Klempner-, Schornstein- und Dachdeckerarbeiten
- Leuchtreklamemontagen und -servicearbeiten
- Foto- und Filmarbeiten
- Baumschnitt, Baumpflege- und -fällarbeiten
- Arbeiten in Werks- und Industriehallen