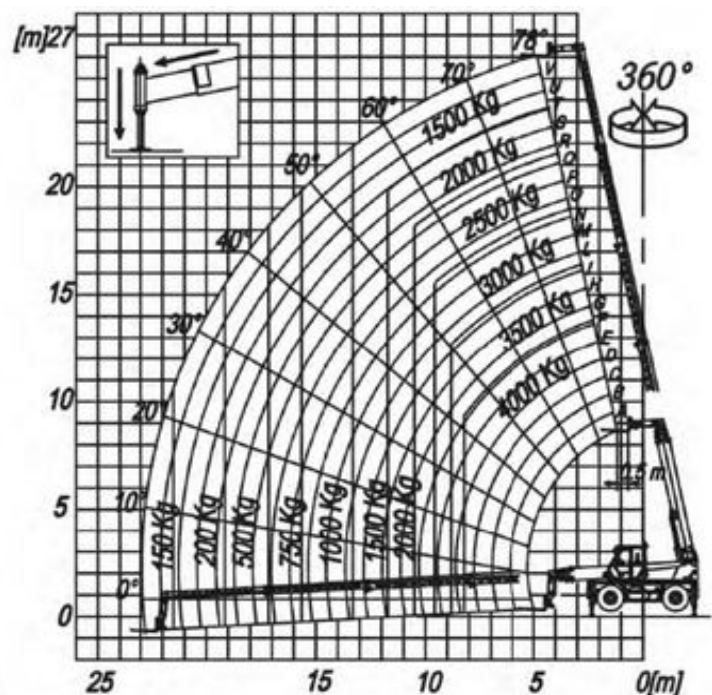




## Teleskopstapler 40.26 MCSS

Technische Daten	ROTO 40.26 MCSS
Arbeitshöhe max.	26,05 m
Tragfähigkeit max.	4.000 kg
Ausladung max.	22,92 m
Höhe	2,95 m
Länge mit Gabelträger	6,98 m
Breite	2,40 m
Abstützbreite	5,03 m
Straßenzulassung	vorhanden
Höchstgeschwindigkeit	40 km/h
Leistung	107 kW / 145 PS
Antrieb	Diesel
Getriebe	Hydrostatisch
Eigengewicht	15.450 kg



## Arbeitsbühnen für:

- Montage- und Wartungsarbeiten
- Malerarbeiten, Fassadenanstriche
- Bautenschutz und Verfugungen
- Blitzschutzbau und Elektroarbeiten
- Weihnachtsbeleuchtung



- Fassaden-, Fenster- und Dachrinnenreinigung
- Klempner-, Schornstein- und Dachdeckerarbeiten
- Leuchtreklamemontagen und -servicearbeiten
- Foto- und Filmarbeiten
- Baumschnitt, Baumpflege- und -fällarbeiten
- Arbeiten in Werks- und Industriehallen