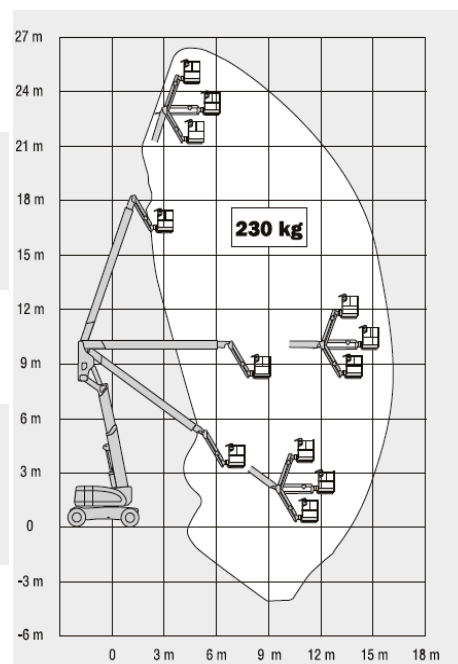
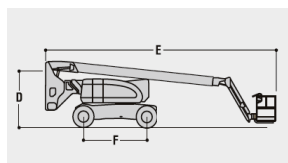
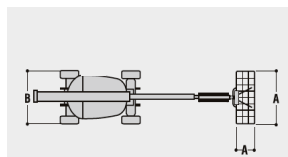




26 m Gelenkteleskop-Arbeitsbühne

Technische Daten	800 AJ
Arbeitshöhe max.	26,46 m
Plattformhöhe max.	24,46 m
Seitliche Reichweite max.	15,74 m
A Korbabmessungen	0,91 m x 1,83 m
D Durchfahrthöhe	3,00 m
E Länge	11,12 m
B Durchfahrtsbreite	2,43 m
F Radstand	3,05 m
Plattformschwenkbereich	180°
Steigfähigkeit eingefahren 4x4	45 %
Antriebsart	Diesel
Tragfähigkeit max.	230 Kg
Eigengewicht	15.600 Kg



Arbeitsbühnen für:

- Montage- und Wartungsarbeiten
- Malerarbeiten, Fassadenanstriche
- Bautenschutz und Verfugungen
- Blitzschutzbau und Elektroarbeiten
- Weihnachtsbeleuchtung



- Fassaden-, Fenster- und Dachrinnenreinigung
- Klempner-, Schornstein- und Dachdeckerarbeiten
- Leuchtreklamemontagen und -servicearbeiten
- Foto- und Filmarbeiten
- Baumschnitt, Baumpflege- und -fällarbeiten
- Arbeiten in Werks- und Industriehallen