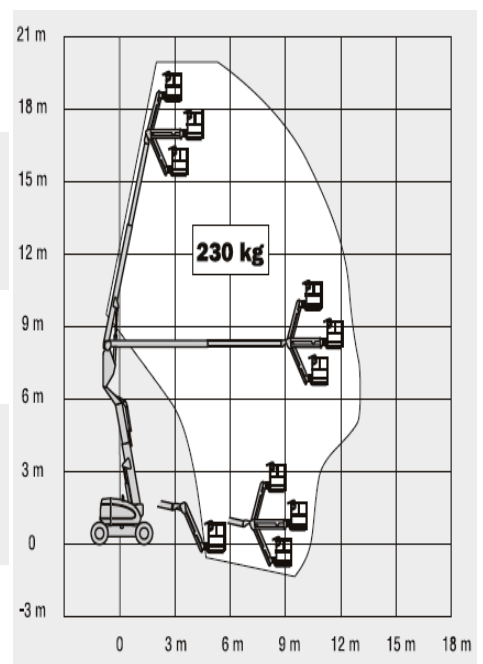
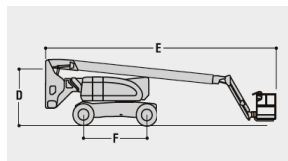
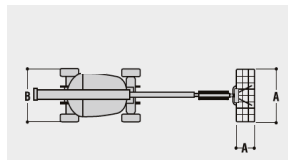




20,5 m Gelenkteleskop-Arbeitsbühne

Technische Daten	600 AJ
Arbeitshöhe max.	20,46 m
Plattformhöhe max.	18,46 m
Seitliche Reichweite max.	12,10 m
A Korbabmessungen	0,91 m x 1,83 m
D Durchfahrthöhe	2,57 m
E Länge	8,82 m
B Durchfahrtsbreite	2,49 m
F Radstand	2,48 m
Plattformschwenkbereich	180°
Steigfähigkeit eingefahren 4x4	45 %
Antriebsart	Diesel
Tragfähigkeit max.	230 kg
Eigengewicht	10.840 Kg



Arbeitsbühnen für:

- Montage- und Wartungsarbeiten
- Malerarbeiten, Fassadenanstriche
- Bautenschutz und Verfugungen
- Blitzschutzbau und Elektroarbeiten
- Weihnachtsbeleuchtung



- Fassaden-, Fenster- und Dachrinnenreinigung
- Klempner-, Schornstein- und Dachdeckerarbeiten
- Leuchtreklamemontagen und -servicearbeiten
- Foto- und Filmarbeiten
- Baumschnitt, Baumpflege- und -fällarbeiten
- Arbeiten in Werks- und Industriehallen