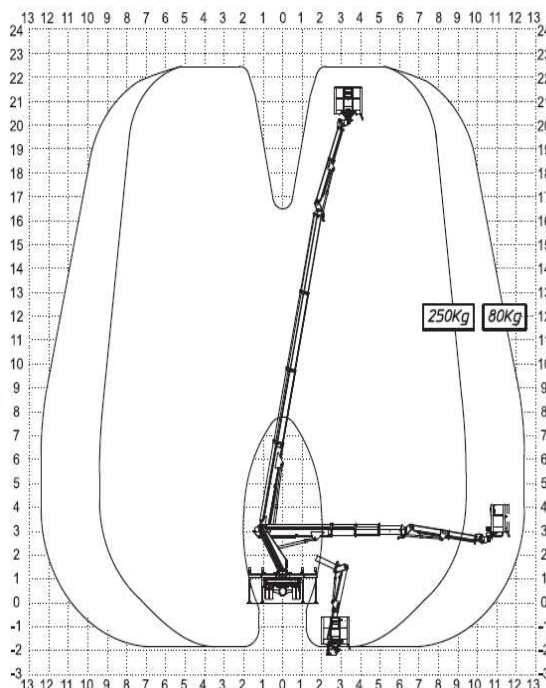
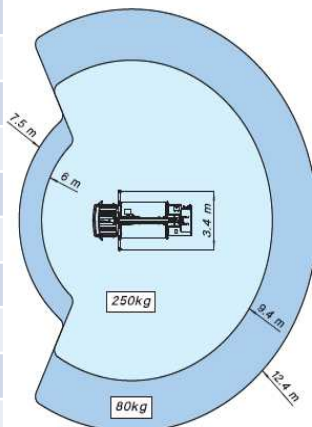




## 23 m LKW-Arbeitsbühne

Technische Daten	MJ 226
Arbeitshöhe max.	22,60 m
Platthöhe max.	20,60 m
Seitliche Reichweite max.	12,40 m
Platthöhe	0,70 m
Platthöhe	1,40 m
Durchfahrthöhe	3,05 m
Länge	6,62 m
Durchfahrtsbreite	2,20 m
Radstand	3,40 m
Drehkransschwenkbereich	400°
Führerscheinklasse	B
Antriebsart	Diesel
Tragfähigkeit	250 kg
Eigengewicht	3.500 kg



## Arbeitsbühnen für:

- Montage- und Wartungsarbeiten
- Malerarbeiten, Fassadenanstriche
- Bautenschutz und Verfugungen
- Blitzschutzbau und Elektroarbeiten
- Weihnachtsbeleuchtung



- Fassaden-, Fenster- und Dachrinnenreinigung
- Klempner-, Schornstein- und Dachdeckerarbeiten
- Leuchtreklamemontagen und -servicearbeiten
- Foto- und Filmarbeiten
- Baumschnitt, Baumpflege- und -fällarbeiten
- Arbeiten in Werks- und Industriehallen