

1300 E



www.ommelift.dk

ANHÄNGER ARBEITSBÜHNEN OPTIMALER ARBEITSBEREICH

OMMELIFT

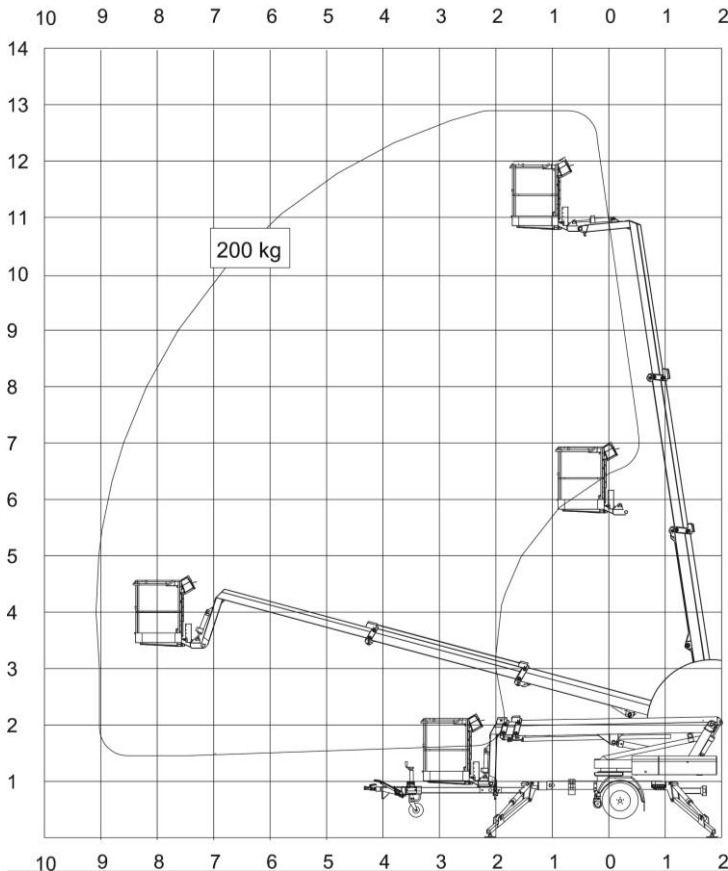


Quality since 1906

OMME LIFT A/S – Lægårdsvej 4 – DK 7260 Sdr. Omme
Phone: + 45 753 413 00 – Fax: + 45 753 415 92
E-mail: omme@ommelift.dk – Web: www.ommelift.dk

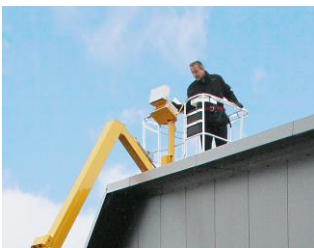
1300 E

Anhänger-montiert



Technische Daten	1300 E	1300 EB
Max. Arbeitshöhe	12,80 m	
Max. Arbeitsradius	9,00 m	
Max. Korblast	200 kg	
Korbgröße	1,25x0,80x1,10m	
Drehbarer Korb	± 50°	
Drehung	± 400°	
Stromversorgung	230V-10A/16A	Batterie
Batterie		24V/200Ah/5h
Ladegerät		24 V/30 A
Transportlänge	6,35 m	
Transporthöhe	1,95 m	
Transportbreite	1,64 m	
Arbeitsbreite	4,12 m	
Gesamtgewicht	1700 kg	1790 kg
Steuerung	2-Stufen	
Hydraulische Stützen	Standard	
Fahrtrieb mit Hydraulischer Einkupplung	Standard	
230 V Anschluss im Korb	Standard	

OPTIMALER ARBEITSBEREICH



Abgewinkelter Korbarm



Fahrtrieb



230 V Anschluss im Korb



Einfacher Transport

- 1300E und 1300EB sind bis auf die Antriebsart baugleich. Die Bühne ist serienmäßig mit hydraulischen Stützen und 2-Stufen-Steuerung ausgestattet. Sie kann vom Korb und vom Turm aus bedient werden. Die Korbaufhängung ist so konstruiert, daß der Korb über einen abgewinkelten Korbarm mit dem äußersten Teleskopglied verbunden ist, wodurch die Reichweite über Hindernisse vergrößert wird.
- Die speziell konstruierten Stahlausleger mit großdimensioniertem Querschnitt ermöglichen einen optimalen Arbeitsbereich und eine große Stabilität.
- 1300E wird von einem 230 V Elektro-Motor über Netzanschluß an 230 V/16A angetrieben. Typ 1300E ist besonders geeignet, wenn kontinuierlicher Betrieb erforderlich ist.
- 1300EB wird von einer leistungsstarken (24V/200Ah/5h) Batterie angetrieben, die vom eingebauten Ladegerät aufgeladen wird. (Die Aufladung ist auch während des Betriebes möglich). Der Typ 1300EB ist besonders für Aufgaben geeignet, bei denen ein 230 V-Anschluß nicht ständig verfügbar ist.