

☎ 24 Std. Miethotline  
06095 - 99 2500

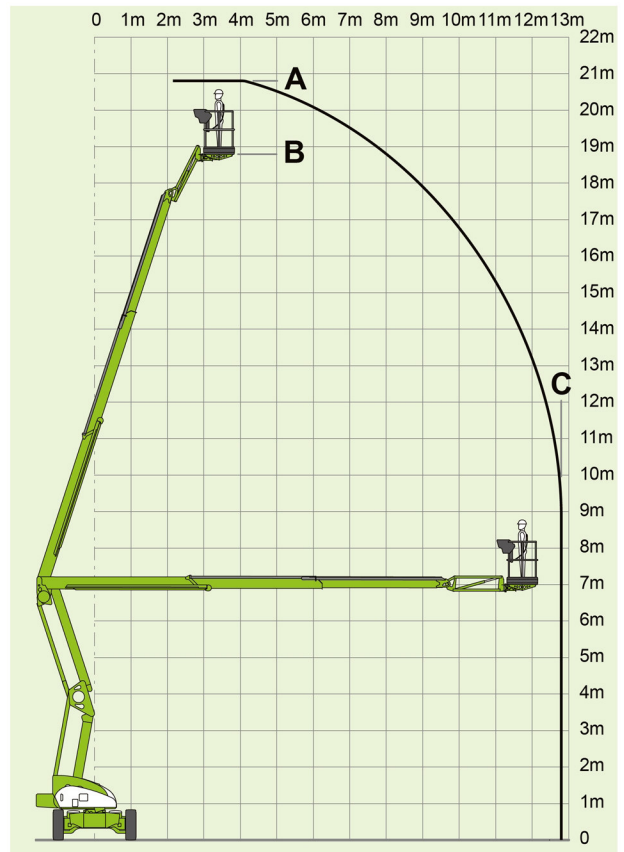


**GAGARIN**  
ARBEITSBÜHNEN · STAPLER · KRANE

## 3121-01 Gelenkteleskop-Arbeitsbühne 21m

### Technische Daten

|                                  |                         |
|----------------------------------|-------------------------|
| <u>max. Arbeitshöhe</u>          | <u>20,8m</u>            |
| <u>max. Plattformhöhe</u>        | <u>18,8m</u>            |
| <u>max. seitliche Reichweite</u> | <u>12,8m</u>            |
| <br>                             |                         |
| <u>Zulässiges Gesamtgewicht</u>  | <u>6.660Kg</u>          |
| <u>max. Korblast</u>             | <u>225Kg</u>            |
| <u>Korbgröße ( L x B )</u>       | <u>1,8x0,85m</u>        |
| <u>Korbdrehung</u>               | <u>90°+ 90°</u>         |
| <u>Schwenkbereich Bühne</u>      | <u>360°</u>             |
| <br>                             |                         |
| <u>Gerätelänge</u>               | <u>6,70m</u>            |
| <u>Gerätebreite</u>              | <u>2,27m</u>            |
| <u>Gerätehöhe</u>                | <u>2,15m</u>            |
| <br>                             |                         |
| <u>Antrieb</u>                   | <u>Diesel / Elektro</u> |



Die technischen Angaben sind Herstellerangaben und können je nach Modell und Baujahr abweichen.  
Deshalb gilt generell: Alle technischen Angaben sind ohne Gewähr!



Arbeitsbühnen Gagarin GmbH  
Am Heerbach 1a  
63857 Waldaschaff  
[www.arbeitsbuehnen-gagarin.de](http://www.arbeitsbuehnen-gagarin.de)  
[kontakt@arbeitsbuehnen-gagarin.de](mailto:kontakt@arbeitsbuehnen-gagarin.de)