



# HTL 4010

TELESKOPSTAPLER

# Haulotte GROUP

Maximale Ladehöhe : 10 m  
Maximale Hubkraft : 4000 kg

## HUBLEISTUNG

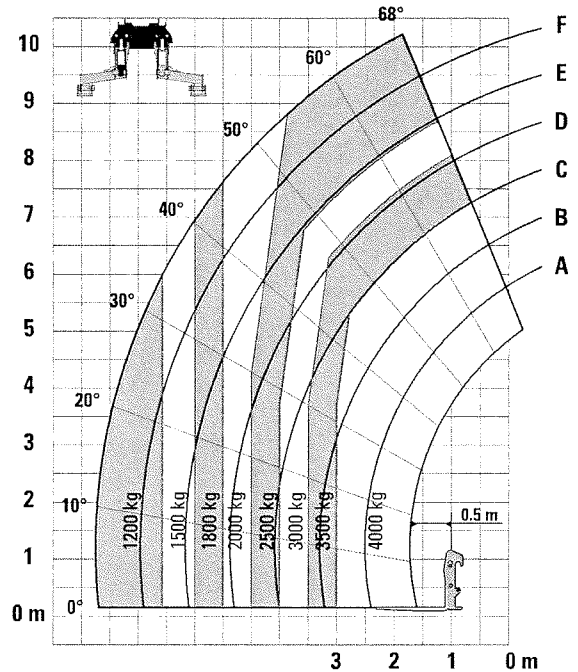
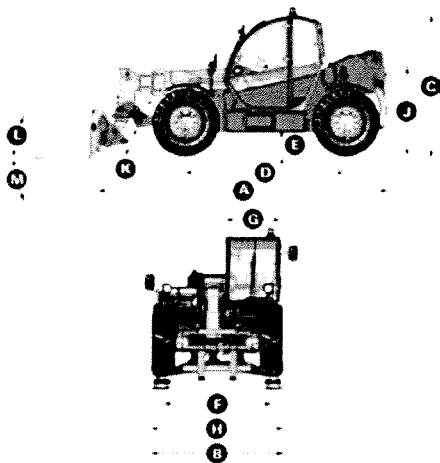
Maximale Hubkraft	4000 kg
Max. Hublast bei maximaler Hubhöhe	2500 kg
Max. Hublast bei max. Reichweite	1200 kg
Max. Ladehöhe	10 m
Reichweite bei maximaler Hubhöhe	2.2 m
Max. Reichweite	7.2 m

## ABMESSUNGEN

<b>A</b> Gesamtlänge	4.96 m
<b>B</b> Gesamtbreite	2.26 m
<b>C</b> Gesamthöhe	2.42 m
<b>D</b> Radstand	2.78 m
<b>E</b> Bodenfreiheit	42 cm
<b>F</b> Spurweite	1.88 m
<b>G</b> Kabinenbreite	0.96 m
<b>H</b> Höhe des Drehpunkts	1.6 m
<b>J</b> Rampenwinkel	30 °
<b>K</b> Oberer Anstellwinkel der Gabeln	18 °
<b>L</b> Unterer Anstellwinkel der Gabeln	104 °
Äusserer Wendekreis	3.7 m
Leergewicht – mit Gabeln	8630 kg
Reifen	405/70 - 24

## MOTOR

Modell	KOHLER TIER IV
Hubraum	3400 cm <sup>3</sup>
Leistung	55,4 kW
Drehmoment	380 Nm
Fahrtrieb	Hydrostatisch
Fassungsvermögen des Treibstofftanks	120 l
Fassungsvermögen des Hydraulikbehälters	15 l



## STANDARDAUSSTATTUNG

- Hydrostatische Kraftübertragung mit Pumpe
- 4 lenkbare Antriebsräder
- Arbeitsbewegung durch Zahnradpumpe
- Proportionalsteuerung für Ausleger, Teleskop, Gabel und Zubehör
- Sicherheitsventile auf Hydraulikzylinder
- Simultanbewegung für Ausleger, Teleskop, Gabel und Zubehör
- Hydraulischer Anschluss für Zubehör am Gabelträger
- Abstütungen in Fahrzeugbreite
- Kabine gemäss ROPS/FOPS mit Heizung und Lüftung
- Hinterleuchtetes e-tronic Armaturenbrett

## OPTIONEN UND ZUBEHÖR

- Kit für kalte Länder
- Biologisch abbaubares Hydrauliköl
- Öl für kalte Länder
- Öl für warme Länder
- Klimaanlage
- Arbeitsscheinwerfer
- Auslegerarm
- Flow-Sharing-Verteiler mit elektrischer Steuerung
- Arbeitsscheinwerfer

